

大きなプライベートデッキ

洗濯家事動線



大きな玄関収納

部屋の中が見えない

見られない玄関

暮らし広がるLDK

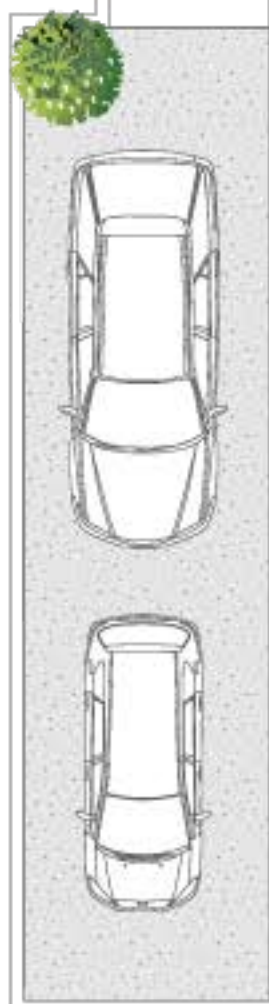
対面キッチン仕様のLDに、
つながるようにデッキを設けました。
開口を開ければ、憩いの大空間が生まれます。

1F

OTHERS

3つのコアからなる
基本設計

ゆったり空間設計

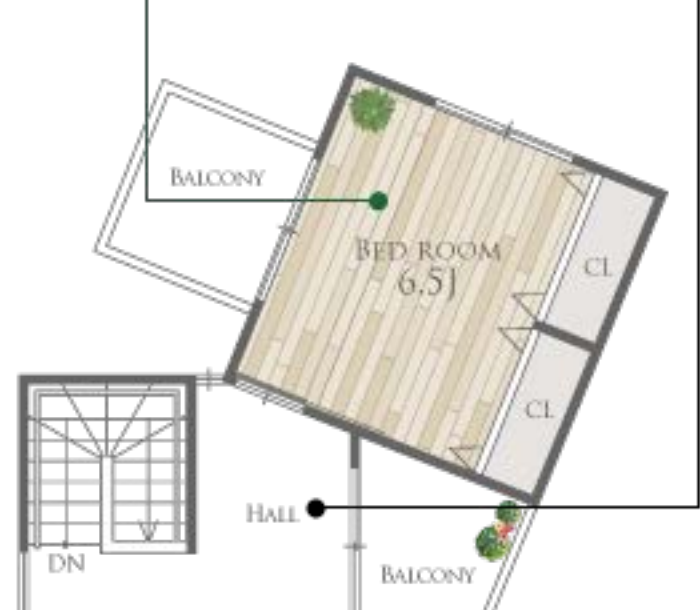


大きなプライベートデッキ

大きなウッドデッキを
独り占めできる部屋

プライベート
バルコニー
がついた部屋

使える2階ホール



1F

2F



大容量ウォークインクローゼット

シューズクローゼット

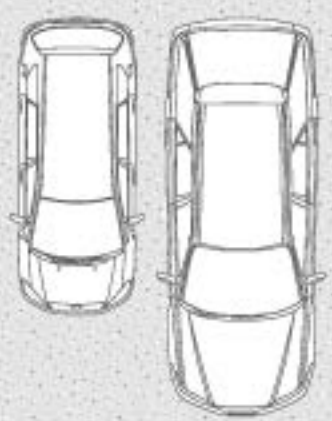
9帖超の広さに大容量
ウォークインクローゼット
のある部屋。

OTHERS

たっぷりの収納

部屋の中が見えない

見られない玄関



見られない玄関

大きなプライベートデッキ

2階リビング

階段を上がってすぐの場所にリビングを設置。建具を設けず、熱いとプライベートを階段の上り下りで区分けた設計。

部屋の中が見えない

玄関収納

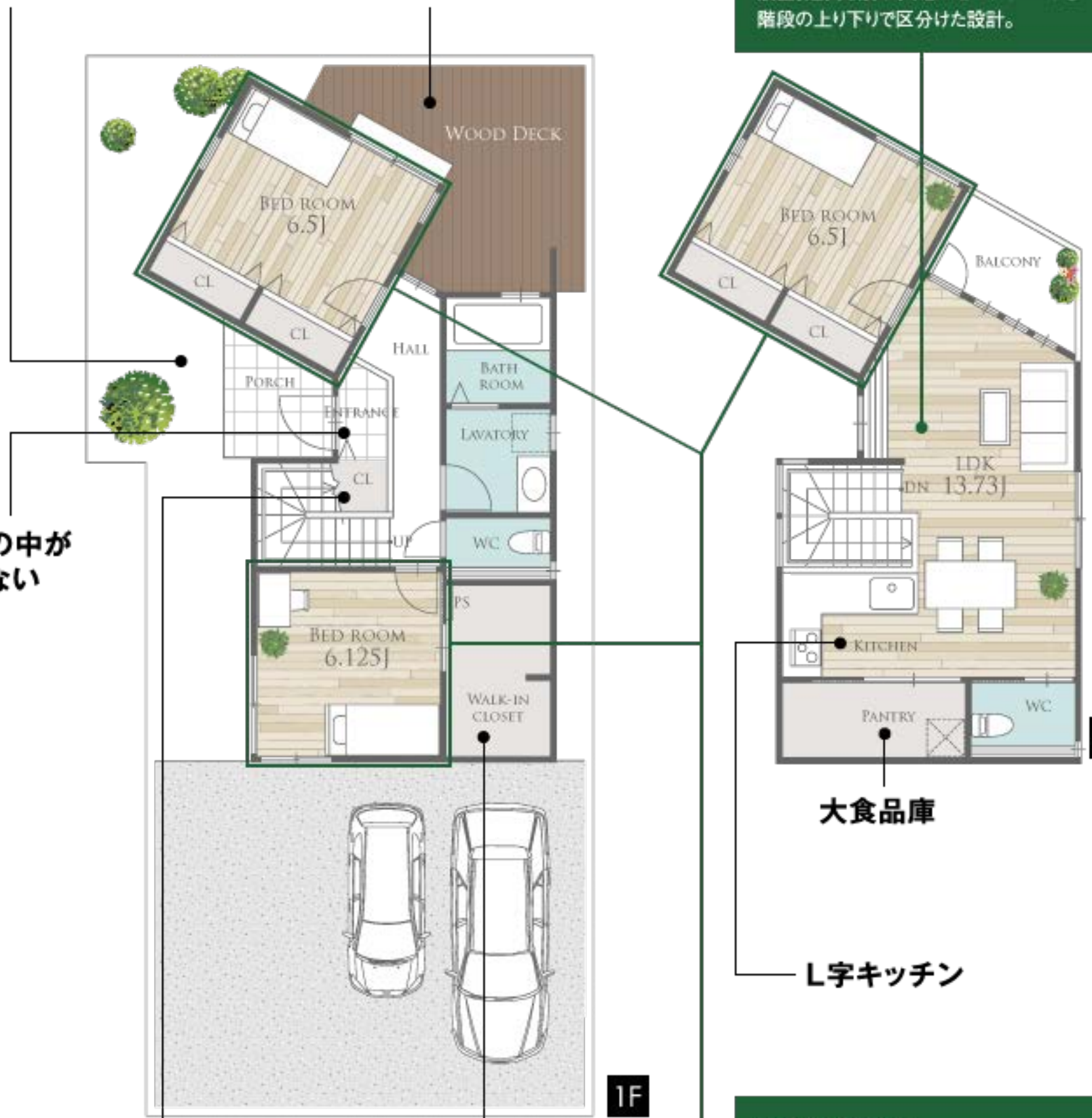
大容量ウォークインクローゼット

大食品庫

L字キッチン

ほどよい距離感

3つの個人部屋を離すことでプライベート性を高めました。2階は家族の集いの空間としてペンションのロビーのようなリビングを設計。



1F

2F

すべての居室から
外に出られる設計

デッキまたはバルコニーを設置し
外とのつながりをつくりました。



4WAYホール



洗濯家事動線

見られない玄関

シューズクローゼット

OTHERS

3つのコアからなる
基本設計

たっぷりの収納

