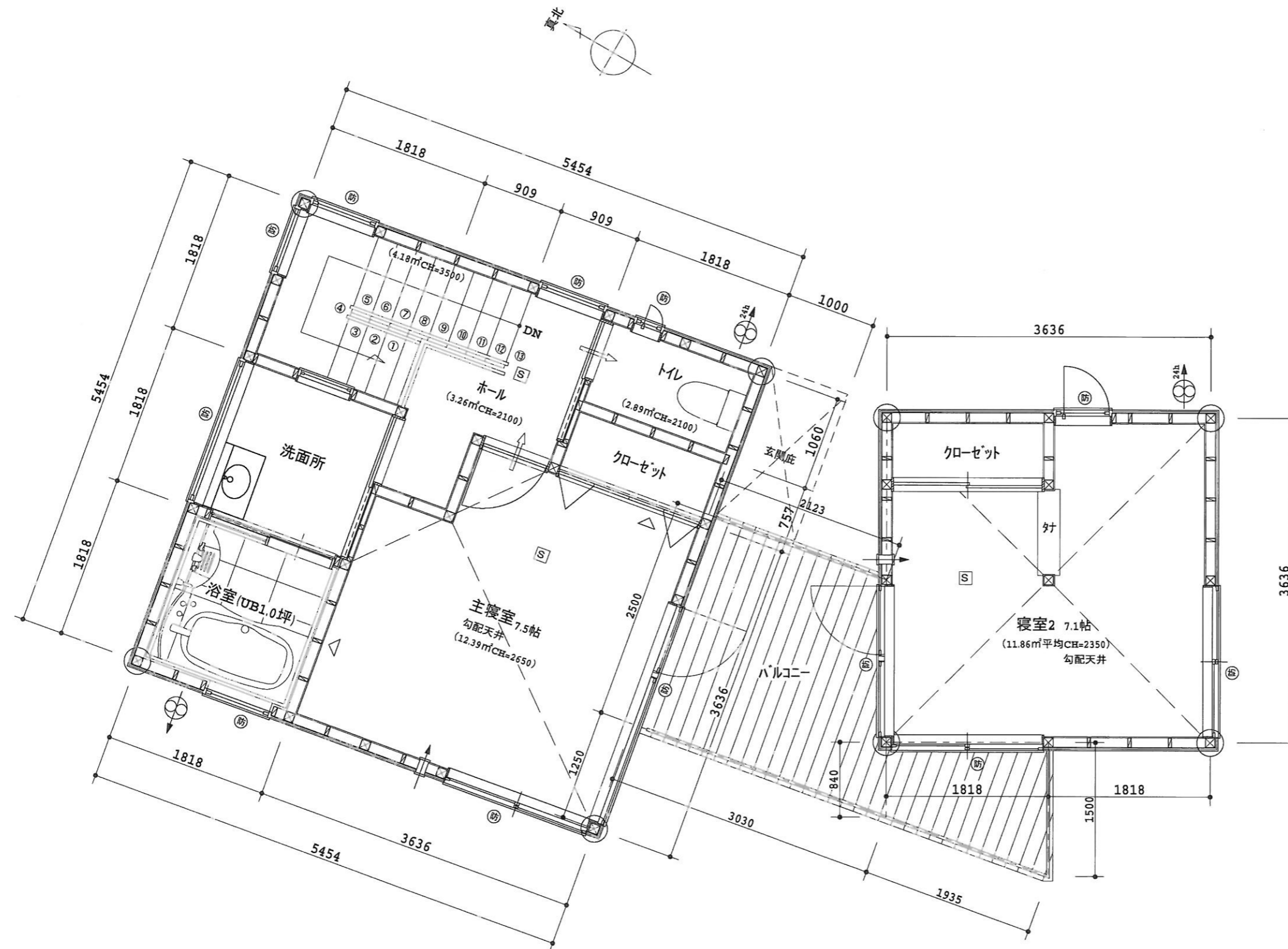


1階平面図 S=1/50

凡例	
⊗	通し柱 120×120 * 通し柱の無い隅角部金物補強
⊠	出隅・入隅柱 120×120
⊞	その他の柱 105×105
外壁部分: 構造用合板(ア)9.0	
▽	筋カイ 45×90 (シングル)
▼	筋カイ 45×90 (ダブル)
⊕	住宅用火災警報器(熱式)
⊞	住宅用火災警報器(煙式)
防火設備	
⊞	防火戸 (EB-9111~EB-9119) * EB-9112 アルミ複合サッシ使用なし
⊗	局所換気扇 (100φ製防火覆)
⊗ ^{24h}	常時換気扇 (100φ製防火覆)
⊕	自然給気口 (100φ製防火覆)
全般換気対象外のエリア (クローゼット)	
←	換気経路 (トア部分アンダーカット10cm)
階段寸法	
幅:750 踏面:227 蹴上:209	
<ul style="list-style-type: none"> 法28条の2による換気設備は第3種換気設備とする。 外壁:サイディングボード(PC030BB-9201) 内壁側石膏ボード(ア)12.5 金物は同等認定又は性能認定品とする。 仕口部分建告第1460号による。 階段手摺壁面より100mm以下。 	
— 延焼ライン	

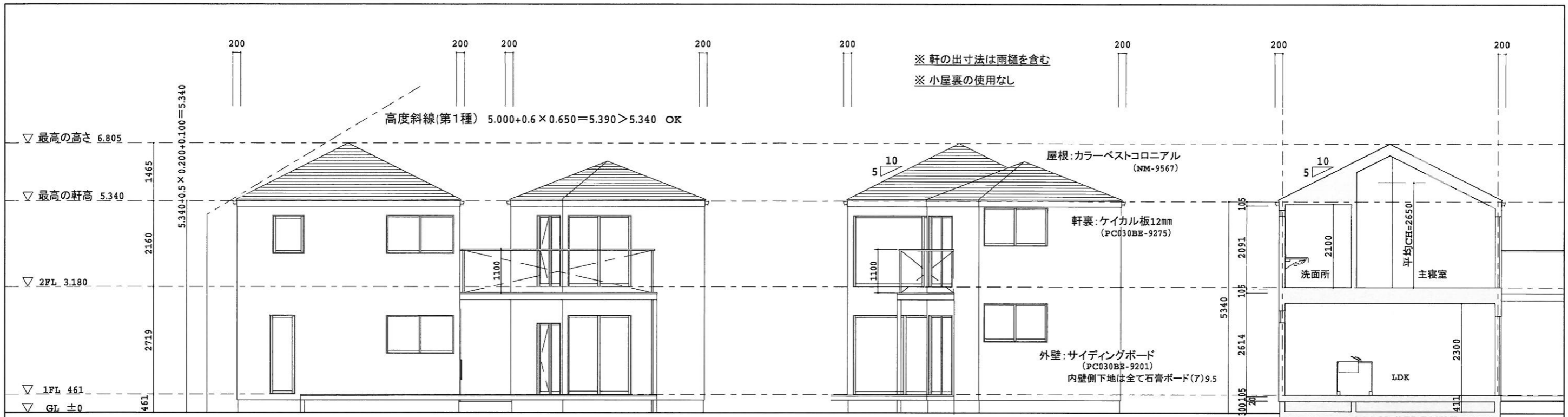
承認 設計 担当	トータルハウジング 八幡 株式会社 東京都知事許可(般-21)第123095号	工事名称	神明台住宅新築工事	図面番号
設計年月日	一級建築士登録第194492号 荻島敏夫 一級建築士事務所 東京都知事登録第26408号	図面名称	縮尺	



2階平面図 S=1/50

凡例	
⊗	通し柱 120×120 * 通し柱の無い隅角部金物補強
⊠	出隅・入隅柱 120×120
⊞	その他の柱 105×105
外壁部分: 構造用合板(7)9.0	
▽	筋カイ 45×90 (シングル)
▼	筋カイ 45×90 (ダブル)
⊖	住宅用火災警報器(熱式)
⊞	住宅用火災警報器(煙式)
防火設備	
防	防火戸 (EB-9111~EB-9119) * EB-9112 アルミ複合サッシ使用なし
⊗	局所換気扇 (100φ製防火覆)
⊗ ^{24h}	常時換気扇 (100φ製防火覆)
⊞	自然給気口 (100φ製防火覆)
全般換気対象外のエリア (浴室・洗面所・クローゼット)	
←	換気経路 (ドア部分アンダーカット1cm)
階段寸法	
幅:750 踏面:227 蹴上:209	
<ul style="list-style-type: none"> 法28条の2による換気設備は第3種換気設備とする。 外壁:サイディングボード(PC030BB-9201) 内壁側石膏ボード(7)12.5 金物は同等認定又は性能認定品とする。 仕口部分建告第1460号による。 階段手摺壁面より100mm以下。 	
全て延焼ライン	

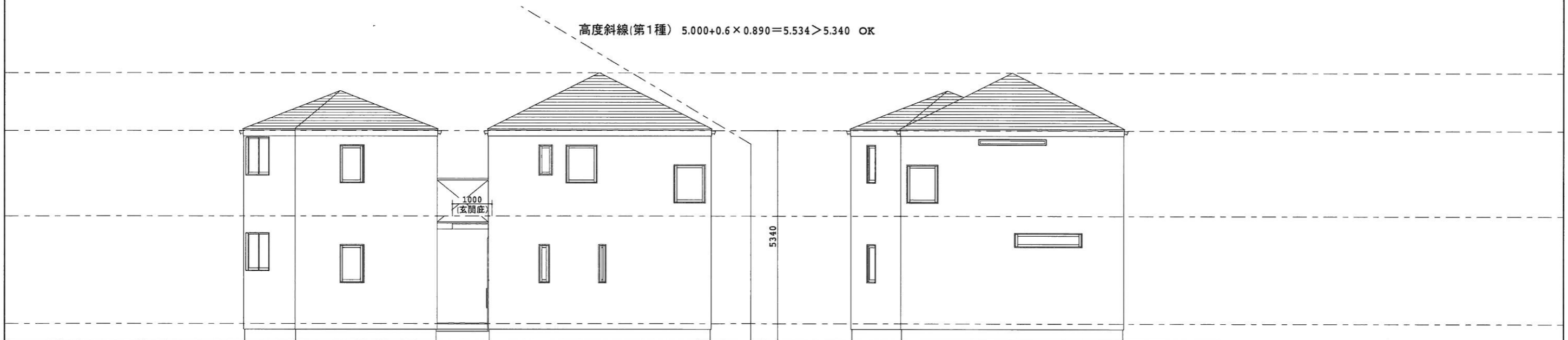
承認 設計 担当	トータルハウジング 八幡 株式会社 東京都知事許可(般-21)第123095号	工事名称	神明台住宅新築工事	図面番号
設計年月日	一級建築士登録第194492号 荻島敏夫 一級建築士事務所 東京都知事登録第26408号	図面名称	縮尺	



西側立面図 S=1/100

南側立面図 S=1/100

断面図 S=1/100



東側立面図 S=1/100

北側立面図 S=1/100

	承認 設計 担当	トータルハウジング 八幡 株式会社 東京都知事許可(般-21)第123095号	工事名称 神明台住宅新築工事	図面番号
	設計年月日	一級建築士登録第194492号 荻島敏夫 一級建築士事務所 東京都知事登録第26408号	図面名称 縮尺	