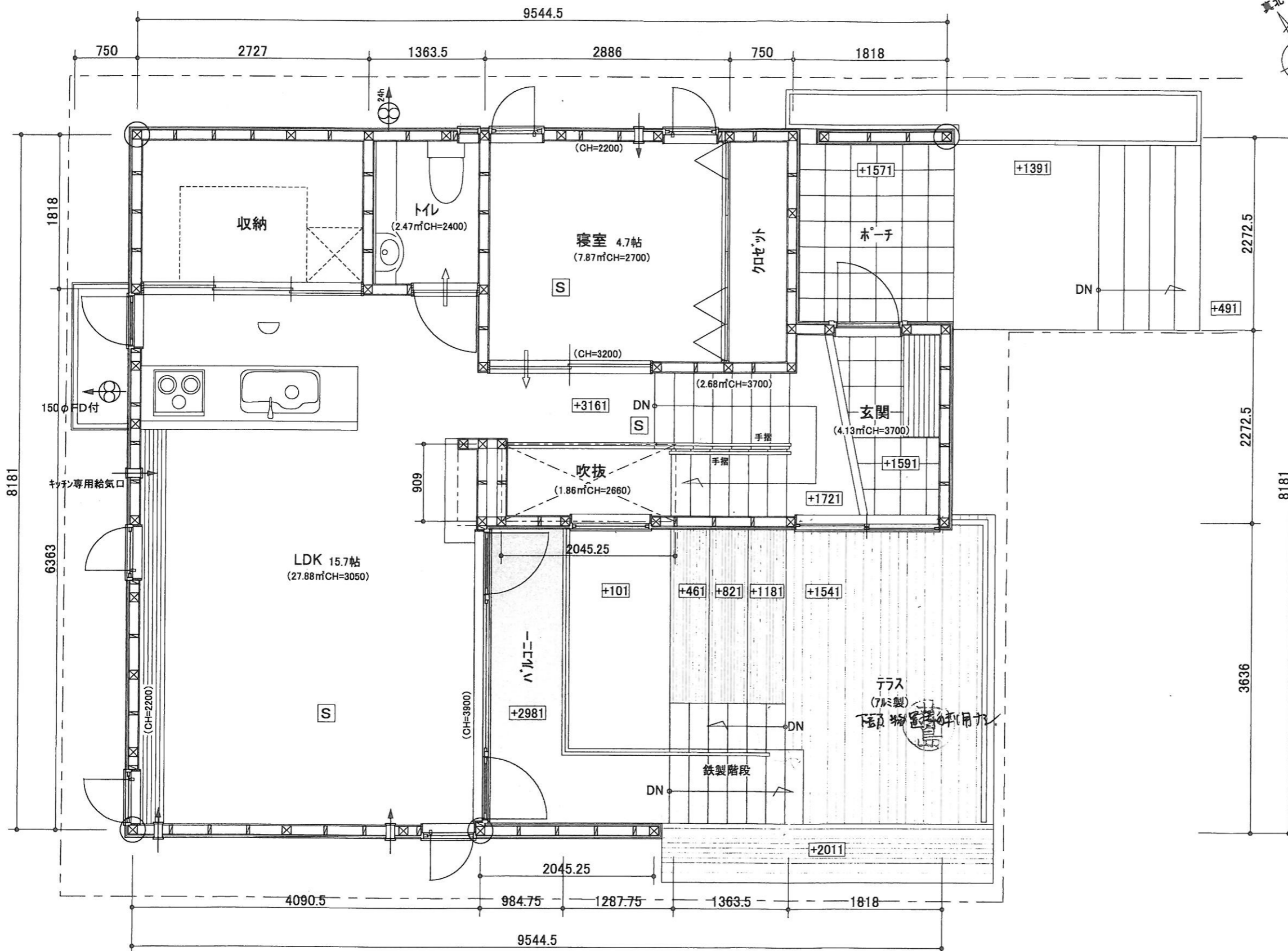


1階平面図 S=1/50

凡例	
⊗	通し柱 120×120 * 通し柱の無い隅角部金物補強
⊠	出隅・入隅柱 120×120
外壁部分: 構造用合板(ア)9.0	
△	筋カイ 45×90 (シングル)
住宅用火災警報器(熱式)	
S	住宅用火災警報器(煙式)
全般換気対象外のエリア (トイレ・納戸・クロゼット)	
↔	換気経路(ドア部分アンダーカット1cm)
防火設備	
⊗	局所換気扇(100φ防火覆い)
⊗ ^{24h}	常時換気扇(100φ防火覆い)
⊠	自然給気口(100φ防火覆い)
□	アルミサッシ網入りガラス (EB-9111~EB-9117) * EB-9112 アルミ複合サッシ使用なし
■	シャッター(EB9119)
階段寸法	
幅: 750 踏面: 225 蹴上: 180	
<ul style="list-style-type: none"> 法28条の2による換気設備は第3種換気設備とする。 外壁: サイディングボード (PC030BE-9201) 内壁側石膏ボード(ア)12.5 金物は同等認定又は性能認定品とする。 特記なき仕口部分建告第1460号による。 	
— 延焼ライン	

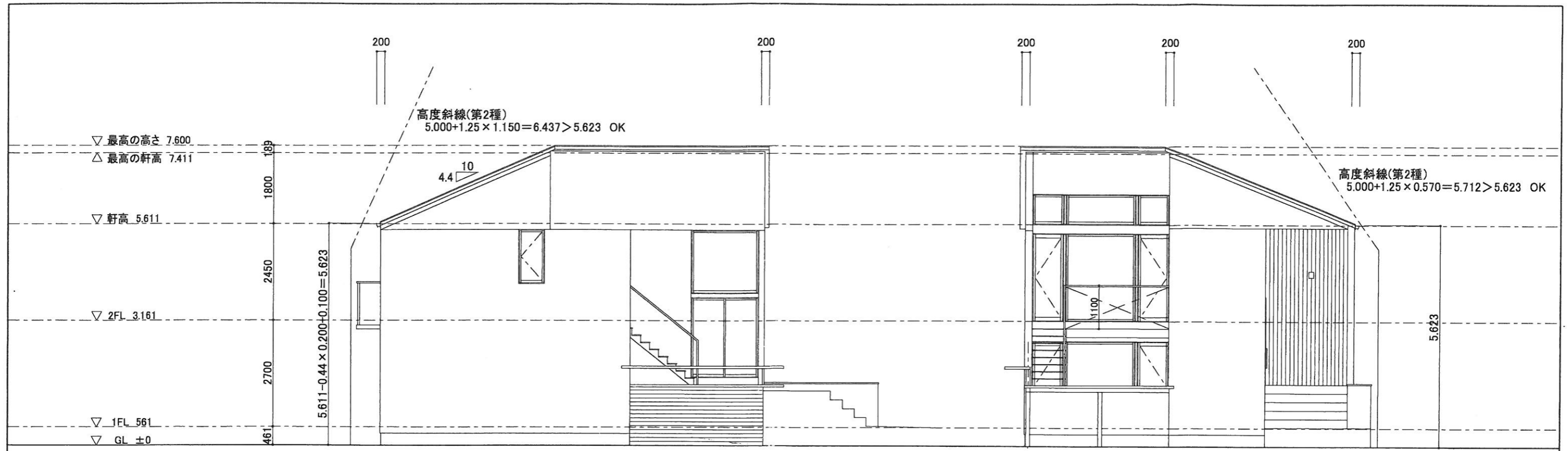
承認 設計 担当	トータルハウジング 八幡 株式会社 東京都知事許可(般-21)第123095号	工事名称	河辺 A 棟 新築 工事	図面番号
	設計年月日	一級建築士登録第194492号 荻島敏夫 一級建築士事務所 東京都知事登録第26408号	図面名称	縮尺



凡例	
⊗	通し柱 120×120 * 通し柱の無い隅角部金物補強
⊠	出隅・入隅柱 120×120
外壁部分: 構造用合板(7)9.0	
△	筋カイ 45×90 (シングル)
住宅用火災警報器(熱式)	
S	住宅用火災警報器(煙式)
全般換気対象外のエリア (収納・クロゼット)	
↔	換気経路(ドア部分アンダーカット1cm)
防火設備	
⊗	局所換気扇(100φ防火覆い)
⊗ ^{24h}	常時換気扇(100φ防火覆い)
↔	自然給気口(100φ防火覆い)
□	アルミサッシ網入りガラス (EB-9111~EB-9117) * EB-9112 アルミ複合サッシ使用なし
■	シャッター(EB9119)
階段寸法	
幅: 750 踏面: 225 蹴上: 180	
<ul style="list-style-type: none"> 法28条の2による換気設備は第3種換気設備とする。 外壁: サイディングボード (PC030BE-9201) 内壁側石膏ボード(7)12.5 金物は同等認定又は性能認定品とする。 特記なき仕口部分建告第1460号による。 	

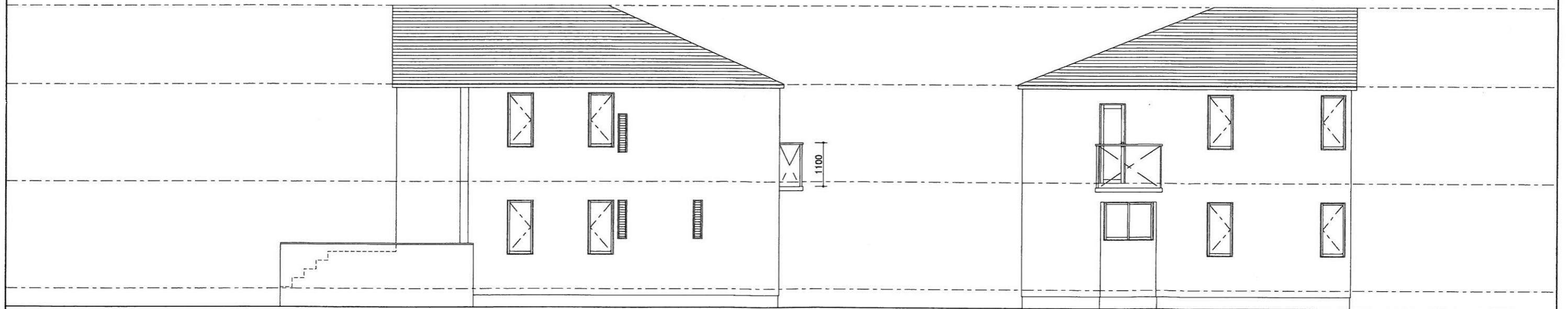
2階平面図 S=1/50

承認 設計 担当	トータルハウジング 八幡 株式会社	工事名称	河辺 A 棟 新築 工事	図面番号
	東京都知事許可(般-21)第123095号	一級建築士登録第194492号 荻島敏夫 一級建築士事務所 東京都知事登録第26408号	図面名称	縮尺
設計年月日				



南側立面図 S=1/100

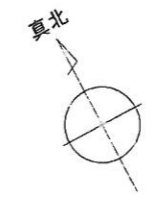
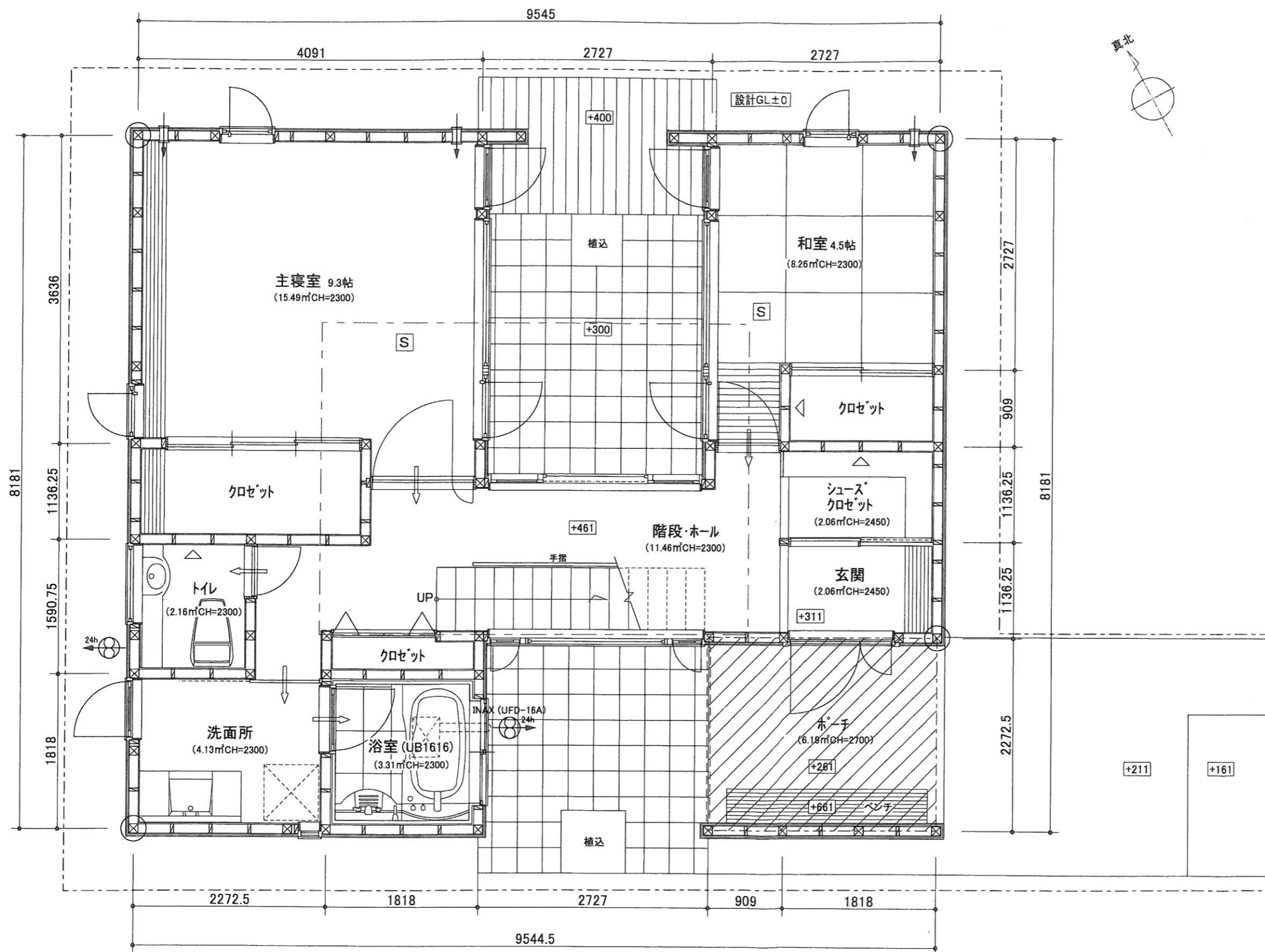
東側立面図 S=1/100



北側立面図 S=1/100

西側立面図 S=1/100

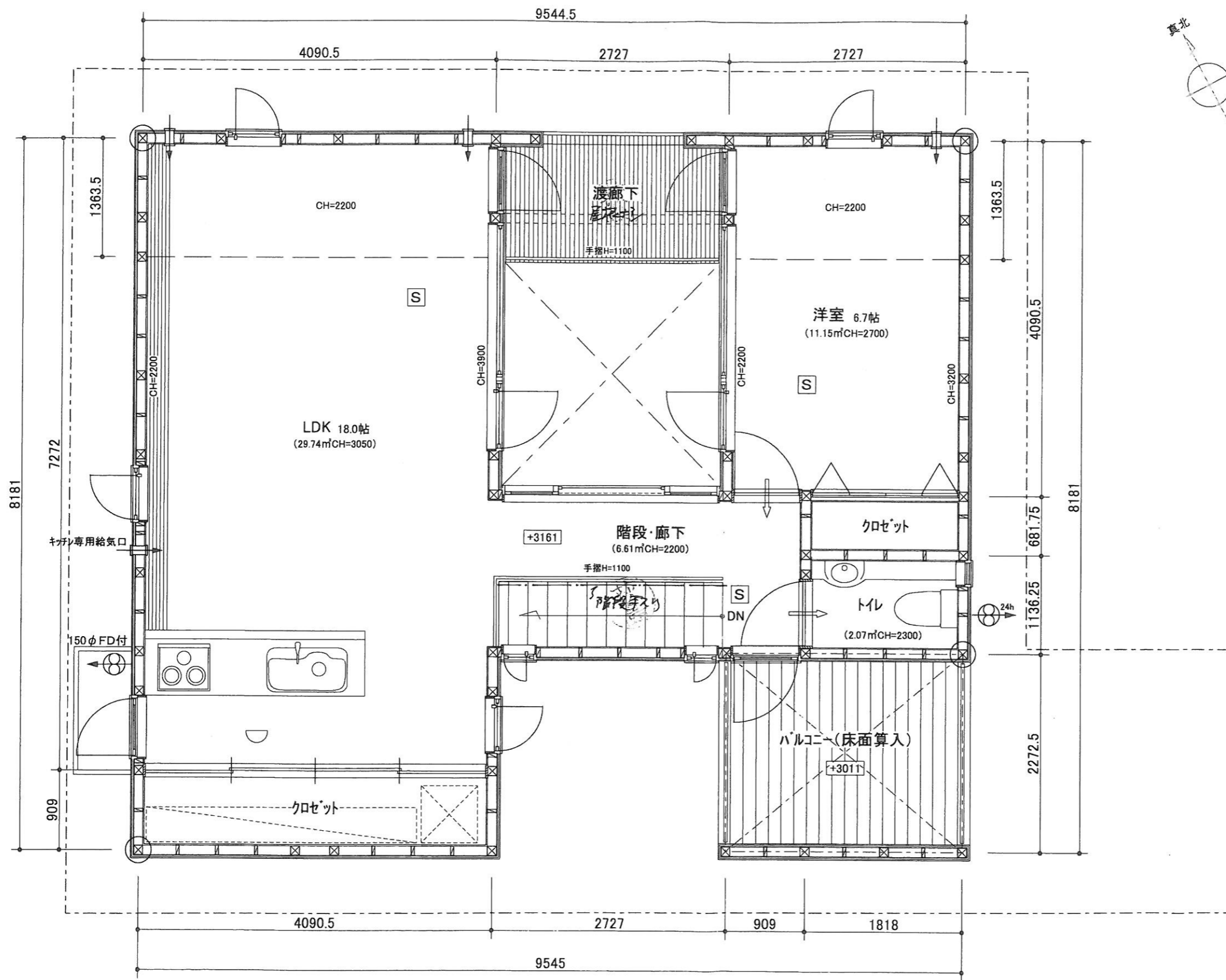
	承認 設計 担当	トータルハウジング 八幡 株式会社 東京都知事許可(般-21)第123095号	工事名称 河辺 A 棟 新築 工事	図面番号
	設計年月日	一級建築士登録第194492号 荻島敏夫 一級建築士事務所 東京都知事登録第26408号	図面名称 縮尺	



凡例	
⊗	通し柱 120×120 * 通し柱の無い隅角部金物補強
⊠	出隅・入隅柱 120×120
	外壁部分: 構造用合板(7)9.0
△	筋カイ 45×90 (シングル)
○	住宅用火災警報器(熱式)
⊞	住宅用火災警報器(煙式)
	全般換気対象外のエリア (クローゼット)
⇐	換気経路 (ドア部分アンダーカット1cm)
防火設備	
⊗	局所換気扇 (100φ 防火覆い)
⊗ ^{24h}	常時換気扇 (100φ 防火覆い)
⇐	自然給気口 (100φ 防火覆い)
□	アルミサッシ網入りガラス (EB-9111~EB-9117) * EB-9112 アルミ複合サッシ使用なし
■	シャッター (EB9119)
階段寸法	
幅: 750 踏面: 225 蹴上: 180	
<ul style="list-style-type: none"> 法28条の2による換気設備は第3種換気設備とする。 外壁: サイディングボード (PC030BE-9201) 内壁側石膏ボード(7)12.5 金物は同等認定又は性能認定品とする。 特記なき仕口部分建告第1460号による。 	
— 延焼ライン	

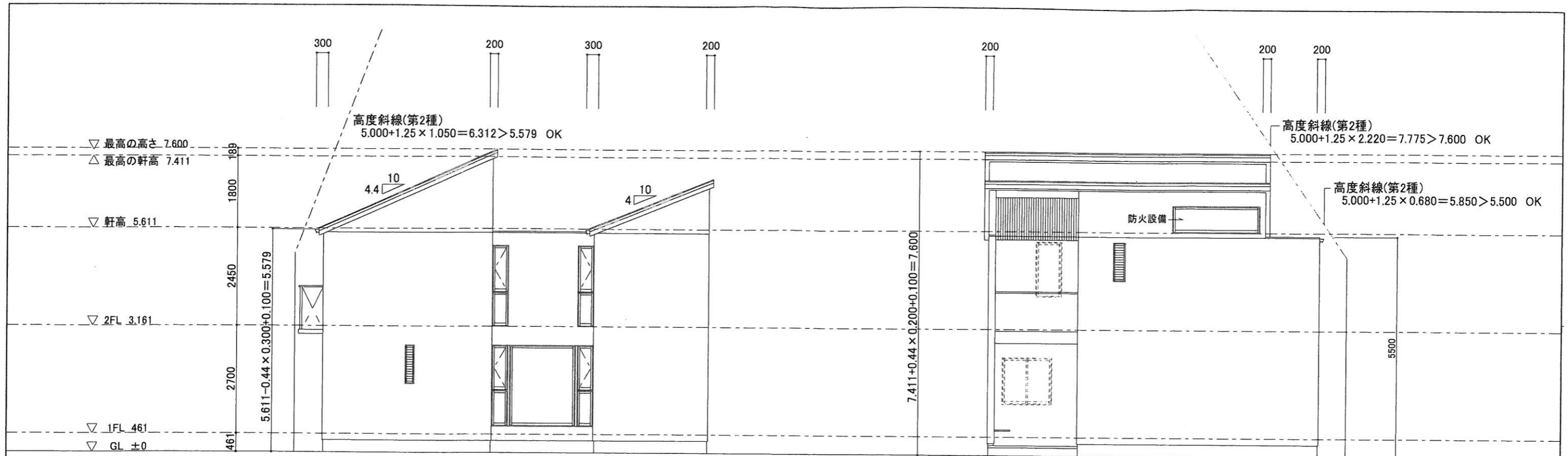
1階平面図 S=1/50

承認 設計 担当	トータルハウジング 八幡 株式会社 東京都知事許可(般-21)第123095号	工事名称	河辺 B 棟 新築 工事	図面番号
	設計年月日	一級建築士登録第194492号 荻島 敏夫 一級建築士事務所 東京都知事登録第26408号	図面名称	



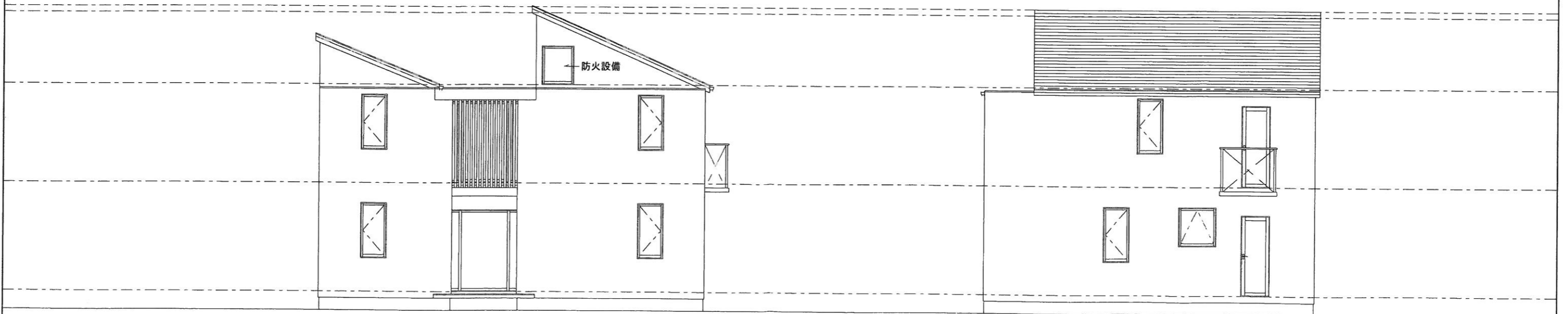
凡例	
⊗	通し柱 120×120 * 通し柱の無い隅角部金物補強
⊠	出隅・入隅柱 120×120
—	外壁部分: 構造用合板(7)9.0
△	筋カイ 45×90 (シングル)
○	住宅用火災警報器(熱式)
S	住宅用火災警報器(煙式)
全般換気対象外のエリア (クロゼット)	
↔	換気経路 (ドア部分アンダーカット1cm)
防火設備	
⊗	局所換気扇 (100φ 防火覆い)
⊗ ^{24h}	常時換気扇 (100φ 防火覆い)
—	自然給気口 (100φ 防火覆い)
□	アルミサッシ網入りガラス (EB-9111~EB-9117) * EB-9112 アルミ複合サッシ使用なし
■	シャッター (EB9119)
階段寸法	
幅: 750 踏面: 225 蹴上: 180	
<ul style="list-style-type: none"> 法28条の2による換気設備は第3種換気設備とする。 外壁: サイディングボード (PC030BE-9201) 内壁: 削石膏ボード(7)12.5 金物は同等認定又は性能認定品とする。 特記なき仕口部分建告第1460号による。 	

承認 設計 担当	トータルハウジング 八幡 株式会社 東京都知事許可(般-21)第123095号	工事名称	河辺 B 棟 新築 工事	図面番号	
	設計年月日	一級建築士登録第194492号 荻島敏夫 一級建築士事務所 東京都知事登録第26408号	図面名称	縮尺	



南西側立面図 S=1/100

南東側立面図 S=1/100



北東側立面図 S=1/100

北西側立面図 S=1/100

	承認 設計 担当	トータルハウジング 株式会社 八幡 東京都知事許可(般-21)第123095号	工事名称 河辺 B 棟 新築 工事	図面番号
	設計年月日	一級建築士登録第194492号 荻島敏夫 一級建築士事務所 東京都知事登録第26408号	図面名称 縮尺	